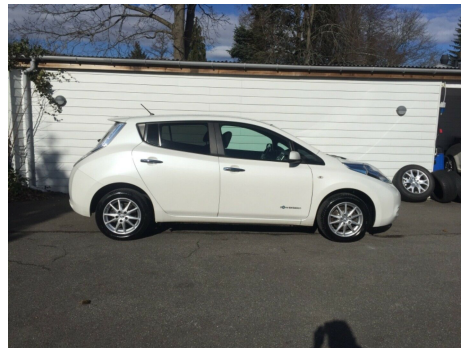


Nissan Leaf · · Acenta



Pris: 74.900,-

Type:	Personvogn
Modelår:	2014
1. indreg:	08/2014
Kilometer:	100.000 km.
Brændstof:	El
Farve:	Hvidmetal
Antal døre:	5



100 % El Bil - ca. 140 km på en opladning alt efter kørsels mønster. Aut. gear · 15" alufælge · varme i rat · fuldaut. klima · fjernb. c.lås · nøglefri betjening · fartpilot · kørecomputer · infocenter · startspærre · udv. temp. måler · sædevarme · højdejust. førersæde · 4x el-ruder · el-spejle · bakkamera · dæktryksmåler · cd/radio · navigation · multifunktionsrat · håndfrit til mobil · musikstreaming via bluetooth · usb tilslutning · aux tilslutning · airbag · abs · antispin · esp · servo · tonede ruder · ikke ryger · service ok

Motor	Ydelse	Transmission	Mål	Økonomi
Volume:	Effekt: 109 HK.	Forhjulstræk	Længde: 445 cm.	Tank: l.
Cylinder:	Moment: 254	Gear: Automatgear	Bredde: 177 cm.	Km/l: 60,8 l.
Antal ventiler:	Topfart: 144 ktm/t. 0-100 km/t.: 12,0 sek.		Højde: 155 cm Vægt: 1.474 kg.	Ejerafgift: DKK 660 Produktionsår: -

Finanseringstilbud

Birkerød Biler tilbyder at finansiere denne Nissan Leaf i samarbejde med **Santander Consumer Bank**. Vil du benytte dette tilbud skal du blot nævne det for forhandleren.

Bilens pris: kr. 74.900. Lånetype: Variabel rente. Løbetid: 60 måneder.

Udbetaling	Lånebeløb	Samlede omk.	Samlet beløb	Debitorrente	ÅOP	Ydelse/pr.mdr.
kr. 22.470 (30%)	kr. 52.430	kr. 23.525	kr. 75.955	3,55%	16,86%	kr. 1.267
kr. 29.960 (40%)	kr. 44.940	kr. 22.731	kr. 67.671	3,55%	18,92%	kr. 1.128

*Forbehold for indtastnings og beregningsfejl.